



STAROSTWO MIASTOWE  
w Sandomierzu  
27-600 Sandomierz  
tel. (15) 644-57-37 ON 42.10x10.02-28-29

lejszy załącznik Nr...  
anowi integralną część decyzji  
24/112

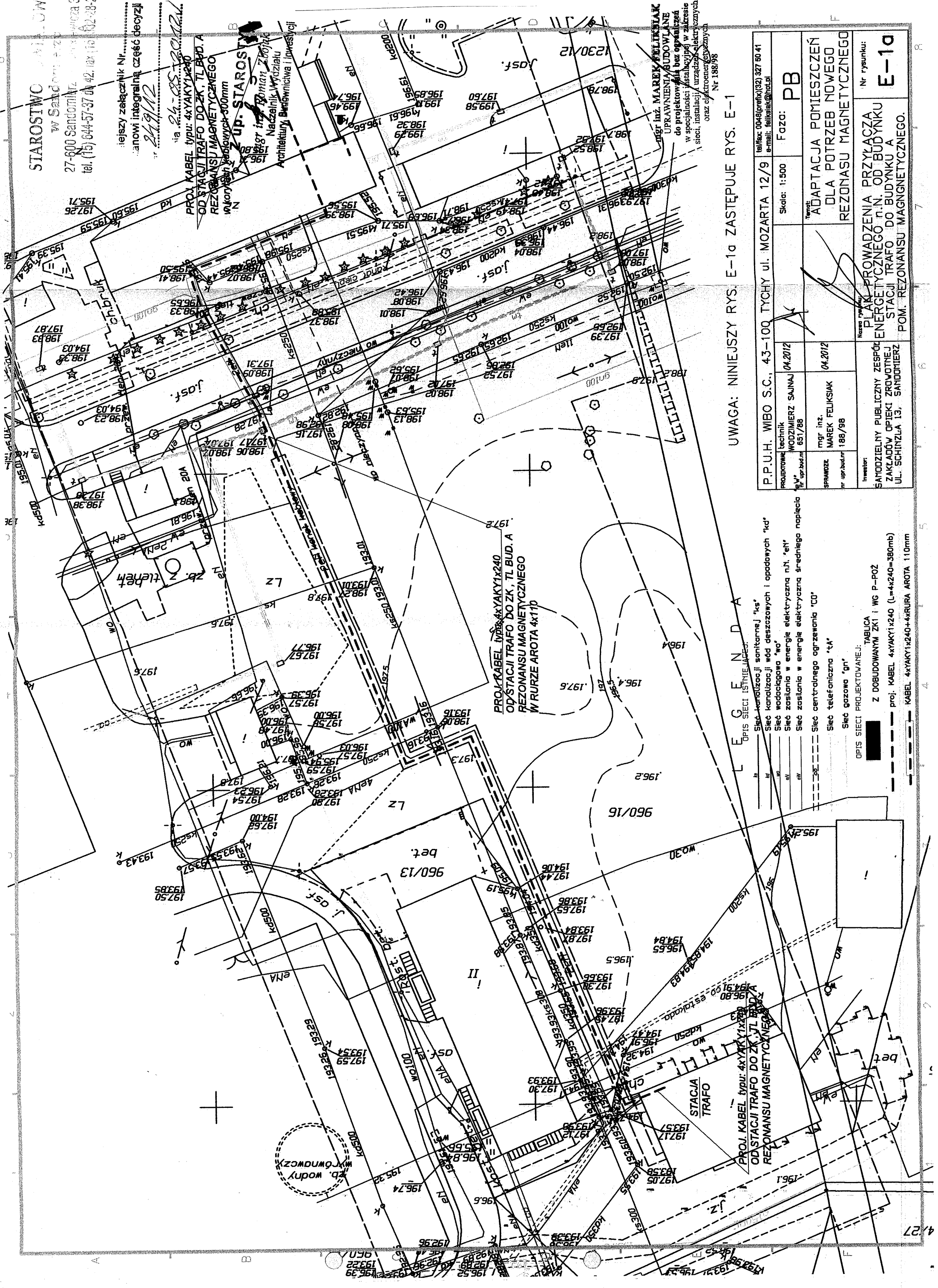
PROJ. KABEL typu: 4xYAKY1x240  
OD STACJI TRAFÓ DO ZK, TL BUD. A  
REZONANSU MAGNETYCZNEGO  
zakorygowany 300mm

mgr inż. MAREK FELIKSIAK  
Naczelnik Wydziału  
Architektury, Budownictwa i Inwestycji

mgr inż. MAREK FELIKSIAK  
UPRAWNIENIA SUDOWLANE  
do projektowania bez ograniczeń  
w specjalności: instalacyjnej w zakresie  
sieci, instalacji urządzeń elektrycznych  
oraz elektroenergetycznych  
Nr 188/98

UWAGA: NINIEJSZY RYS. E-1a ZASTĘPUJE RYS. E-1

P.P.U.H. WIBO S.C., 43-100 TYCHY ul. MOZARTA 12/9		tel/fax: 0048(pref.)32) 327 50 41 e-mail: feliksiak@poczta.onet.pl	
PROJEKTOWAŁ mgr inż. WODZIMIERZ SAJNAJ 651/98	04.2012	Skala: 1:500	Faza: PB
SPRAWOZD. mgr inż. MAREK FELIKSIAK 188/98	04.2012	Temat: ADAPTACJA POMIESZCZEŃ DLA POTRZEB NOWEGO REZONANSU MAGNETYCZNEGO	
Inwestor: SAMODZIELNY PUBLICZNY ZESPÓŁ ZAKŁADÓW OPIEKI ZROWNIANEJ UL. SCHIŃZLA 13, SANDOMIERZ		Nr rysunku: E-1a	



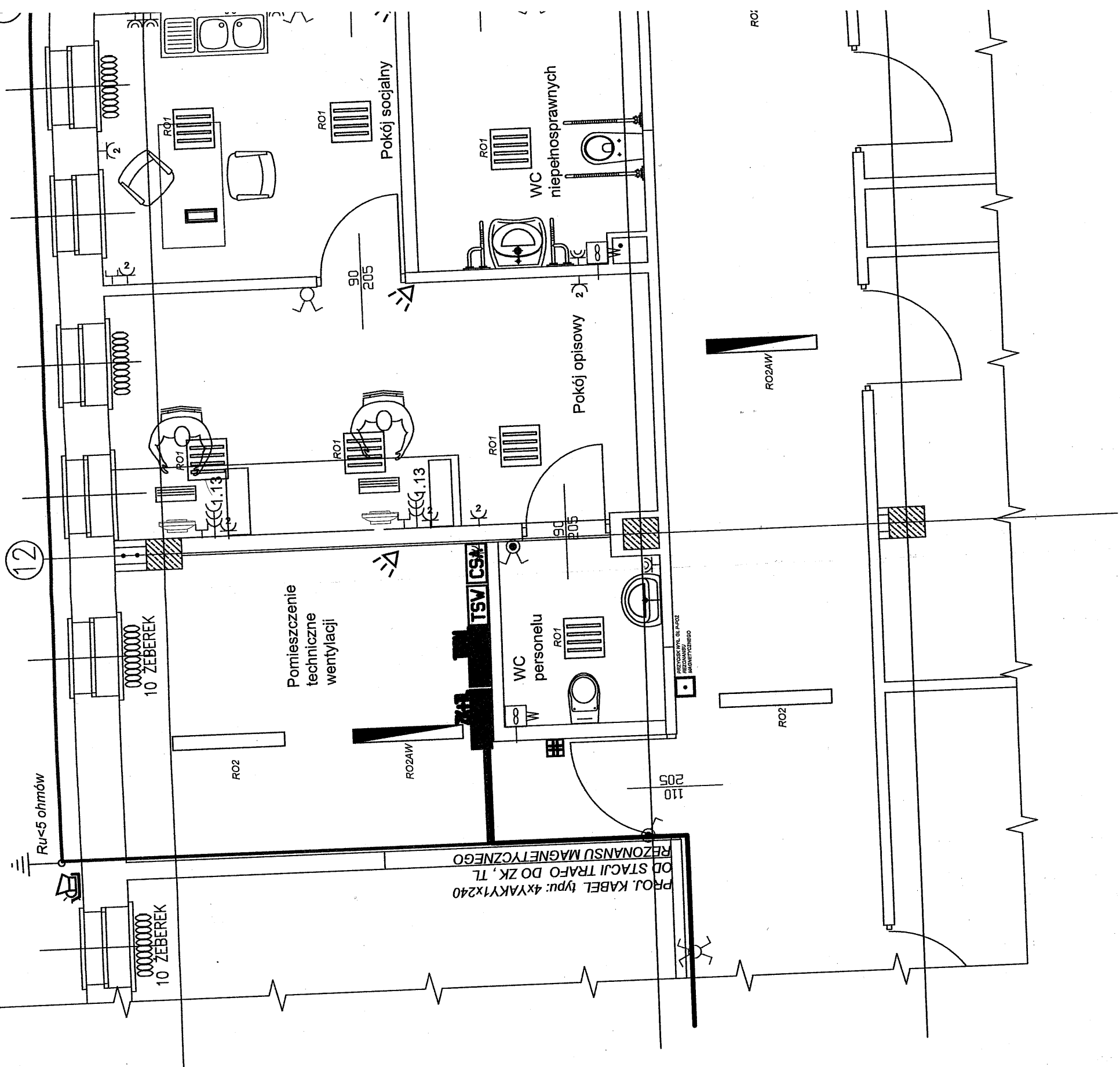
LEGENDA

- OPIS SIECI ISTNIEJĄCEJ:
  - ks - Sieć kanalizacji sanitarnej
  - kd - Sieć kanalizacji wód deszczowych i opadowych
  - wo - Sieć wodociągowa
  - en - Sieć zasilania w energię elektryczną n.n.
  - ew - Sieć zasilania w energię elektryczną średniego napięcia
  - co - Sieć centralnego ogrzewania
  - ta - Sieć telefoniczna
  - gn - Sieć gazowa
- OPIS SIECI PROJEKTOWANEJ:
  - TABLICA
  - Z DOBUDOWANYM ZK1 i WG P-POŻ
  - proj. KABEL 4xYAKY1x240 (L=4x240-380mb)
  - KABEL 4xYAKY1x240+4xRURA AROTA 110mm

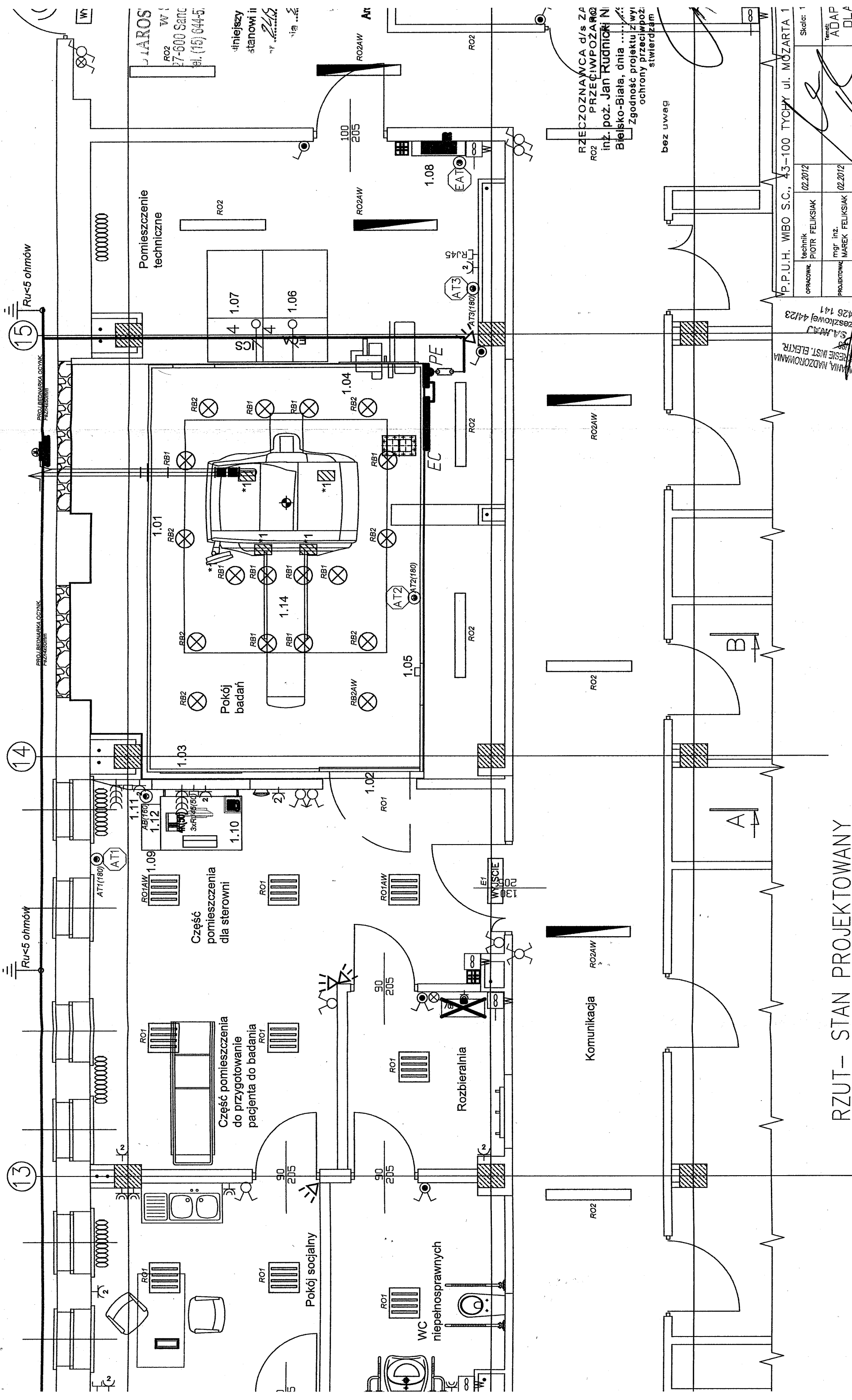
MAGNETOM ESSENZA – Legenda	
Poz.	Opis
1.0	Kabina RF
1.02	Drzwi RF
1.03	Okno RF
1.04	Filtr RF
1.05	Magnet stop
1.06	Szafa elektroniki ECA
1.07	Pasywna szafa ICS
1.08	ablica rozdzielcza
1.09	Konsola kontrolna MRC Biat
1.10	komputer MRC
1.11	intercom
1.12	Alarm box
1.13	Stacja opisowa
1.14	Magnetom Essenza

#### LEGENDA

4 WYPUST ZASILAJĄCY  
JEDN. CENTRALI KLIMATYZACYJNEJ  
TABL. STEROWANIA WENTYLACJI I KLIMATYZACJI  
TABL. PIETROWA + WG P-POŻ.  
TABL. ROZDZIELCZA MR  
WŁĄCZNI/WYŁ. W TABL. ROZDZIELCZEJ TR  
EAT (180) ALARM BOX – WYŁ. SYSTEMU MR (SIEMENS)  
AT. (180) WYŁĄCZNIK AWARYJNY ZASILANIA Z MECH. BLOKOWANIEM  
TERNIA PRZEPŁWOWA, SUSZARKA 5,5kW  
WYŁĄCZNIK P/T POJEDYŃCZY PODWÓJNY TYPU: POLO  
WYŁĄCZNIK HERMETYCZNY PODWÓJNY TYPU: POLO  
WYŁĄCZNIK P/T ŚWIECZNIKOWY TYPU: POLO  
WYŁĄCZNIK SCHODOWY TYPU: POLO  
Gniazdo P/T poczwórne DATE komputerowe TYPU: POLO  
Gniazdo P/T podwójny TYPU: POLO  
Gniazdo P/T pojedynczy TYPU: POLO  
Gniazdo hermetyczny pojedynczy TYPU: POLO  
Gniazdo telefoniczno-komputerowe TYPU RJ45  
WENTYLATOR  
APARAT TELEFONICZNY TYPU: PHILIPS  
ZACISK KONTROLNY POŁĄCZEŃ WYRÓWNAWCZYCH  
LAMPY BAKTERIOBICZNA PRZEPŁWOWA  
Z LICZNIKIEM CZASU PRACY I STACJĄ BLOKUJĄCĄ  
CENTRALA ANTYKAMANIOWA  
CZŁUŁKA RUCHU  
SYRENA ALARMOWA ZEWN.  
MANIPULATOR KODUJĄCY  
OPRAWA OŚWIETLENIOWA Z MODUŁEM AWARYJNYM  
NP.ESSYSTEM M35W  
OPRAWA OŚWIETLENIOWA  
NP.ESSYSTEM M35W  
OPRAWA OŚWIETLENIOWA  
HALOGENOWA ZEWN. PD70H  
OPRAWA OŚWIETLENIOWA  
NP.ESSYSTEM 4593000 TYPU: SP6.414 D0  
OPRAWA OŚWIETLENIOWA Z MOD. AWARYJNYM  
NP.ESSYSTEM 4593000 TYPU: SP6.414 D0 AW  
OPRAWA OŚWIETLENIOWA NP.ESSYSTEM  
TYPU: 1083000 SDS118  
OPRAWA OŚWIETLENIOWA EWAKUACYJNA  
NP.ESSYSTEM TYPU: 867320 DS1 – S8TA2N+943421  
OPRAWA OŚWIETLENIOWA  
NP.ESSYSTEM 4593000 TYPU: SP6.238 D0  
PRZŁĄCZNIK WYŁ. GL.P-POŻ  
KORYTO METALOWE 300mm

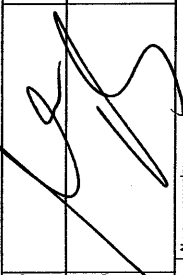






RZUT - STAN PROJEKTOWANY

UPRAWNIENIA DO PROJEKTOWANIA, NADZOROWANIA  
I KIEROWANIA ROBOTAMI W ZAKRESIE INST. ELEKTR.  
NR UP. 01/198  
WŁADZIMIERZ SAJMAJ  
43-100 Tychy, ul. Ciesielskiej 44/23  
tel. kom. 0 501 426 141

OPRACOWAŁ	technik PIOTR FELIKSIAK	02.2012		Skala: 1
PROJEKTOWAŁ	mgr inż. MAREK FELIKSIAK	02.2012		Temat: ADAP DLA REZON
nr upr.bud.nr	188/98			
Investor:	SANDZIELNY PUBLICZNY ZESPÓŁ ZAKŁADÓW OPIEKI ZDROWOTNEJ UL. SCHINZLA 13, SANDOBIERZ			Nazwa rysunku:  PLAN PROWADZENIA II ENERGETYCZNYCH W REZONANSU MAGNETY

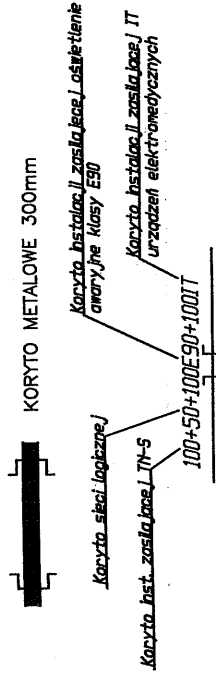
RZECZOWNICZKA d/s ZA  
PRZECIWPŁOZĄCZ  
inż. poż. Jan Rudnicki N  
Bielesko-Biała, dnia .....  
Zgodność projektu z wy  
ochrony przeciwpoż  
stwierdzam

bez uwag



MAGNETOM ESSENZA – Legenda	
Poz.	Opis
1.01	Kabina RF
1.02	Drzwi RF
1.03	Kno RF
1.04	Iltr RF
1.05	Magnet stop
1.06	Szafa elektroniki ECA
1.07	Pasywna szafa ICS
1.08	Tablica rozdzielcza
1.09	Konsola kontrolna MRC Blat
1.10	Komputer MRC
1.11	Intercom
1.12	Alarm box
1.13	Stacja opisowa
1.14	Magnetom Essenza

L E G E N D A

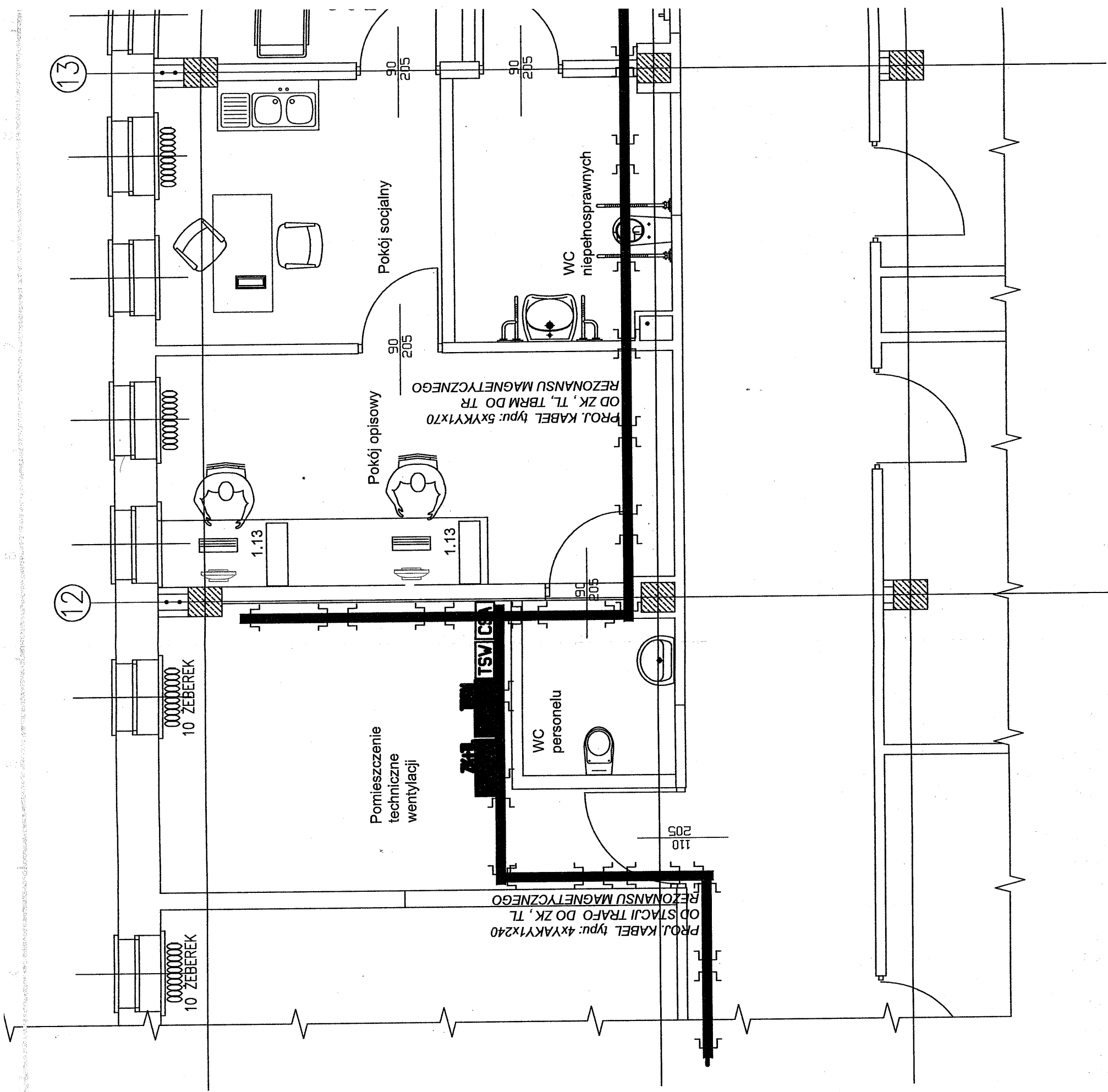


#### UWAGI:

- Przewody następujących instalacji zasilającej TN-S, dla urządzeń elektronicznych, zasilającej oświetlenia awaryjnego, logicznej, prowadzić w osobnych korytach kablowych.
- Przewody instalacji oświetlenia awaryjnego prowadzić w osobnym korycie posiadającym wraz z mocowaniem odporność ogniową klasy E50 lub na uchwytych kablowych o odporności ogniowej klasy E50.
- Przewody prowadzić poniżej strefy oddziaływania pożarowego uszczelnienia o klasie odporności wynikającej z układów wydzienienia pożarowych – wg zestawienia materiałów.

#### OPIS PRZECIWPORAŻENIOWY:

Instalacja TN-S. Samoczynne Wylączenie Zasilania



13

14

15

STAROSTA  
W ŚLĄSKU  
27-600 ŚANIEC  
tel. (15) 644-57-57

Pomieszczenie  
techniczne

Część  
pomieszczenia  
dla sterowni

Część pomieszczenia  
do przygotowanie  
pacjenta do badania

Pokój socjalny

Pokój  
badań

WC  
niepełnosprawnych

Łazienka

Komunikacja

UPRAWNIENY DO PROJEKTOWANIA  
NR 14002/2012  
43-100 Tychy, ul. ...  
tel. kom. 0 82 ...

P.P.U.H. WIBO S.C., 43-100 TYCHY ul. MÓZARTA 12/9		tel/fax
OPRACOWAŁ	technik PIOTR FELUKSIĄK	02.2012
PROJEKTOWAŁ	mgr inż. MAREK FELUKSIĄK	02.2012
nr upr.bud. inż.	188/98	
Termin: ADAPTACJA DLA POTRZEB REZONANSU I		
Inwestor: SAMODZIELNY PUBLICZNY ZESPÓŁ ZAKŁADÓW OPIEKI ZDROWOTNEJ UL. SCHINZLA 13, SANDOMIERZ		Nazwa rysunku: PLAN PROWADZENIA KORABLOWYCH W BUDYNKU POM. REZONANSU MAGNETYCZ

RZUT- STAN PROJEKTOWANY





MAGNETOM ESSENZA – Legenda	
Poz.	Opis
1.01	Kabina RF
1.02	Drzwi RF
1.03	Okno RF
1.04	Filtr RF
1.05	Magnet stop
1.06	Szafa elektroniki ECA
1.07	Pasywna szafa ICS
1.08	Tablica rozdzielcza
1.09	Konsola kontrolna MRC Blat
1.10	Komputer MRC
1.11	Intercom
1.12	Alarm box
1.13	Stacja opisowa
1.14	Magnetom Essenza




L E G E N D A

**ZKŁĄCZ P-POŻ** ZACISK, KONTROLNY POŁĄCZEŃ WYRÓWNAWCZYCH  
ZŁĄCZE KABLOWE,  
TABLICA LICZNIKOWA  
+ WG P-POŻ.

**R** TABL. ROZDZIELCZA MR

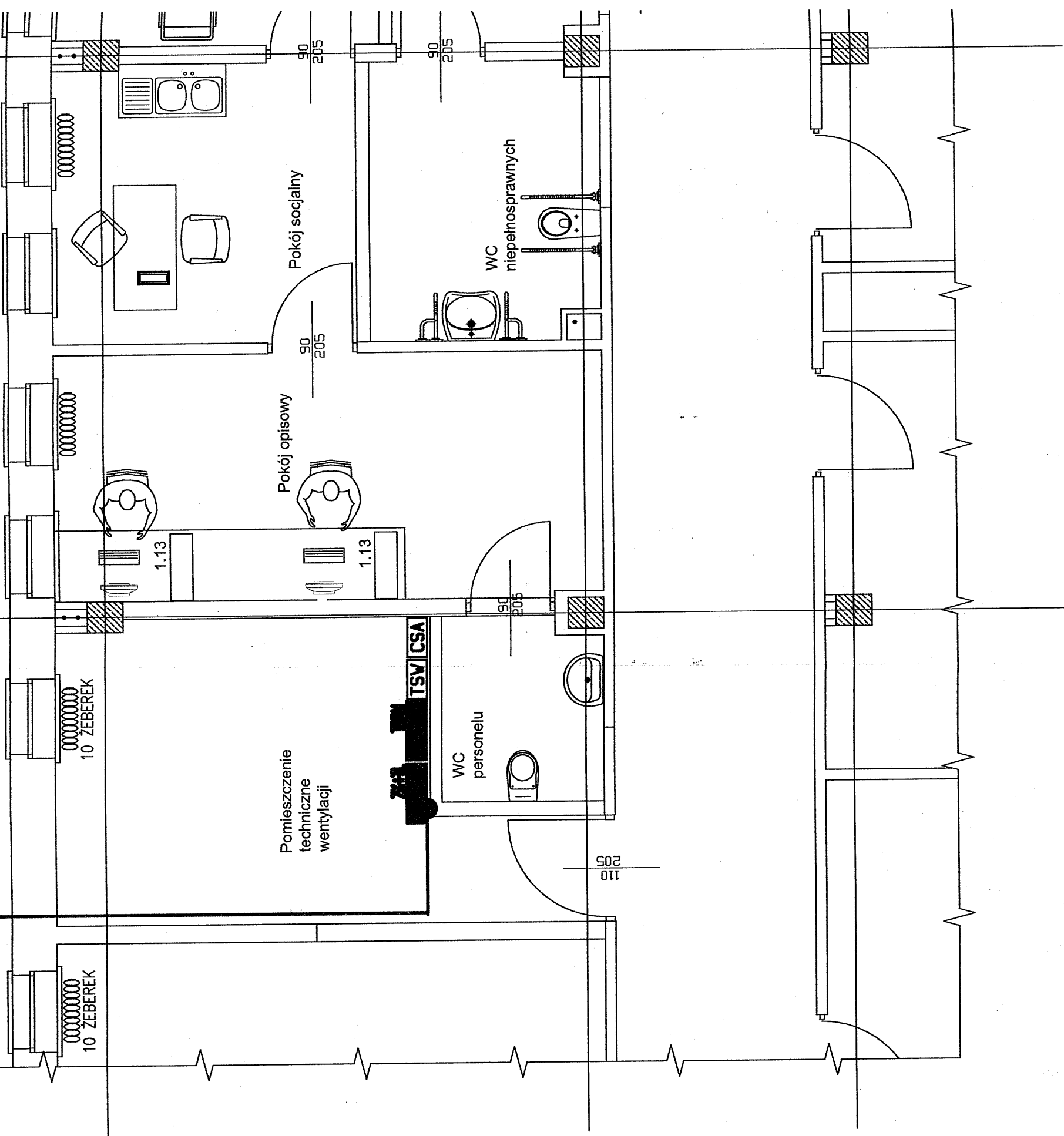
**EC** LISTWA EC  
**PE** LISTWA PE

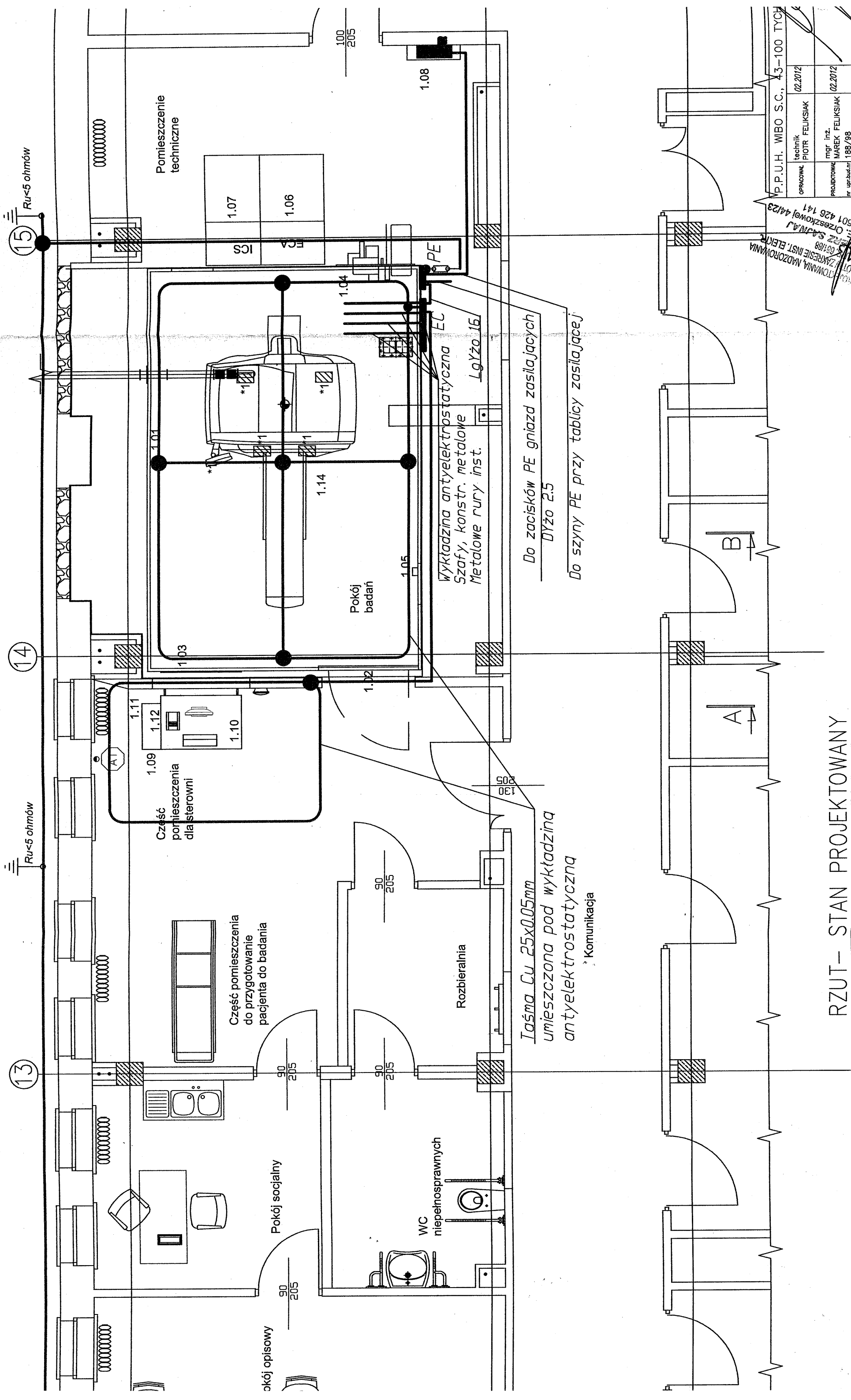
*Taśma Cu 25x0.05mm*

 Ru-5 ohmów

12

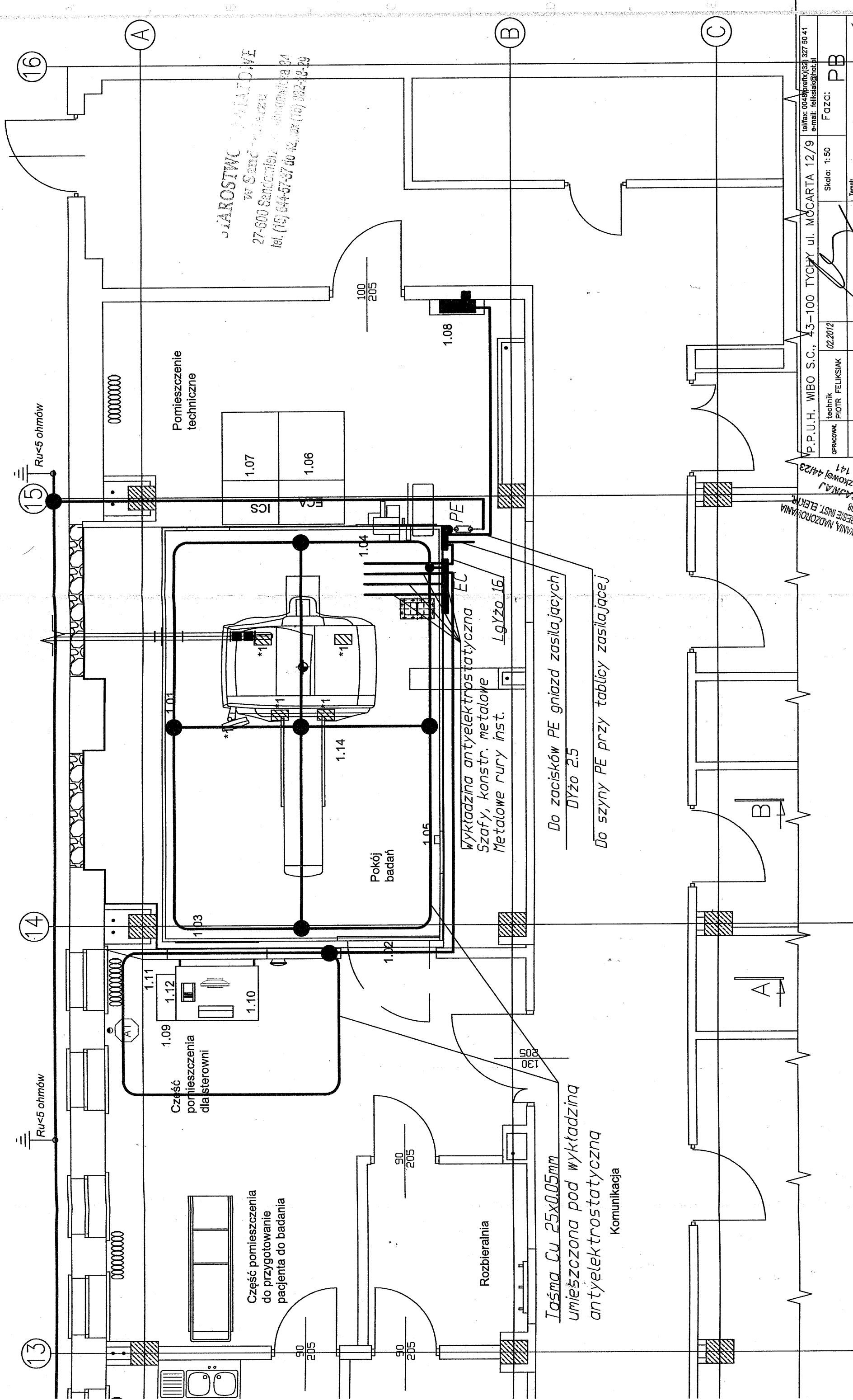
13





RZUT- STAN PROJEKTOWANY

P.P.U.H. WIBO S.C., 43-100 TYCHÓW			
OPRACOWAŁ	02.2012		
PIOTR FELIKSIAK			
PROJEKTOWAŁ	02.2012		
MGR INŻ. MAREK FELIKSIAK			
nr upr.bud.m	188/98		
Inwestor:			
SAMODZIELNY PUBLICZNY ZESPÓŁ			
ZAKŁADÓW OPIEKI ZDROWOTNEJ			
UL. SCHYNLA 13, SANDOBIERZ			
PLAN WYF REZO			



BIUROSTWOWE  
W Sandomierzu  
27-600 Sandomierz  
tel. (15) 644-57-97 do 42, 43 (15) 322-18-89

# RZUT- STAN PROJEKTOWANY

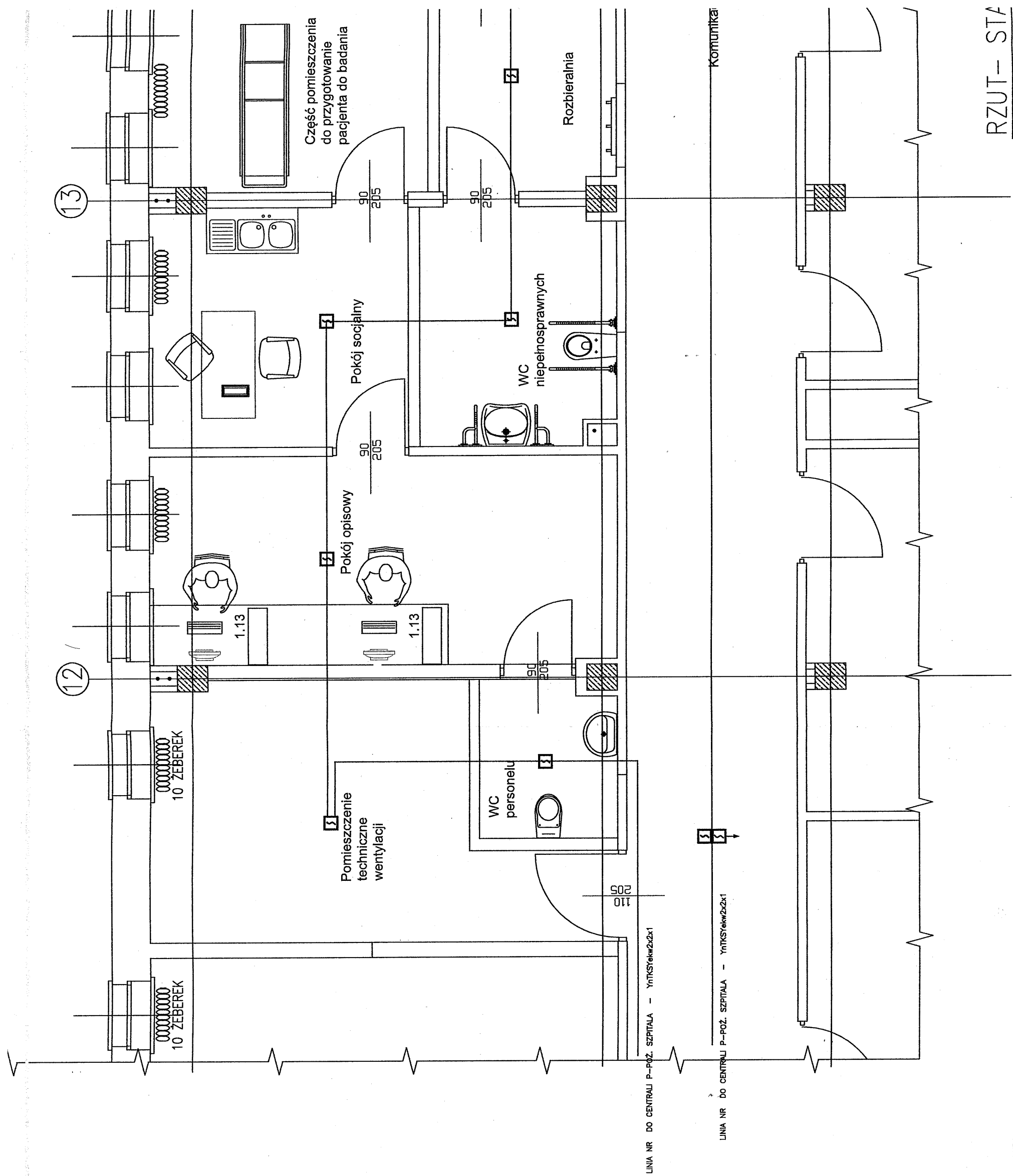
URZĄDZENIA DO PROJEKTOWANIA, MIASTROZOWANIA  
I KIEROWANIA ROBOTAMI W ZAKRESIE INST. ELEKTR.  
MŁCZAK I SĄMAJ  
ul. E. Ożeszkowej 44/23  
tel. kom. 501 426 141

P.P.U.H. WIBO S.C., 43-100 TYCHY ul. MOCARTA 12/9			tel/fax: 0048 (prekx) (32) 327 50 41 e-mail: feliksiak@hotmail.pl	
OPRACOWAŁ	technik PIOTR FELIKSIAK	02.2012	Skala: 1:50	Faza: PB
PROJEKTOWAŁ	mgr inż. MAREK FELIKSIAK	02.2012	Temat: ADAPTACJA POMIESZCZEŃ DLA POTRZEB NOWEGO REZONANSU MAGNETYCZNEGO	
nr upr.bud.nr 188/98				
Inwestor: SAMODZIELNY PUBLICZNY ZESPÓŁ ZAKŁADÓW OPIEKI ZROWNOTNEJ UL. SCHINZLA 13, SANDOMIERZ		Nazwa rysunku: PLAN PRZEWODZENIA POŁĄCZEŃ WYRÓWNAWCZYCH W POM. REZONANSU MAGNETYCZNEGO		
			Nr rysunku: E-4	

MAGNETOM ESSENZA – Legenda	
Poz.	Opis
1.01	Kabina RF
1.02	Drzwi RF
1.03	Okno RF
1.04	Filtr RF
1.05	Magnet stop
1.06	Szafa elektroniki ECA
1.07	Pasywna szafa ICS
1.08	Tablica rozdzielcza
1.09	Konsola kontrolna MRC
1.10	Blat
1.11	Computer MRC
1.12	Intercom
1.13	Alarm box
1.14	Stacja opisowa
1.15	Magnetom Essenza

L E G E N D A

- ↑ JONIZACYJNA CZUJKA DYMU NP.DIO-4046 ZE WSK.ZADZ. WZ-31
- ↓ JONIZACYJNA CZUJKA DYMU NP. DIO-4046
- ☐ RĘCZNY OSTRZEGACZ POŻARU NP. ROP-4001M
- ☐ JONIZACYJNA CZUJKA DYMU NP. DIO-4046 W OŚLONIE PRZECIWWIETRZNEJ







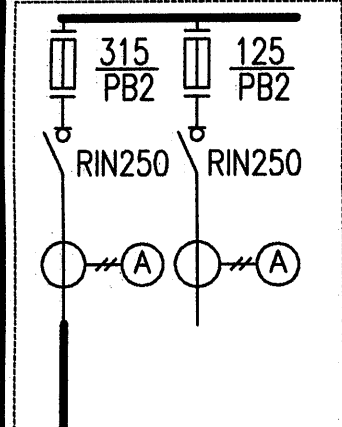
PRZYCISK  
WYŁ. GŁ. P-POŻ  
REZONANSU  
MAGNETYCZNEGO

WYŁ. GŁ. P-POŻ  
DLA REZ. MAGN.  
BUD. GŁÓWNY SEG "A"

PROJ. KABEL  
typu: 4xYAKY1x240

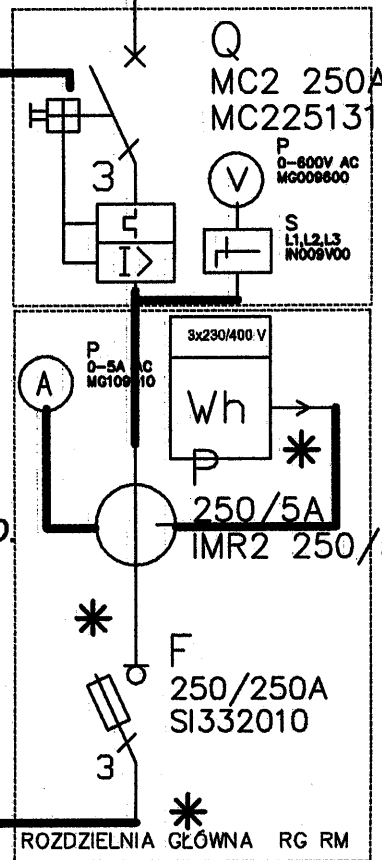
kabel: NHXH5x1,5  
do wył. p-poż.

ISTNIEJĄCA ROZDZIELNIA GŁÓWNA RG W BUDYNKU STACJI TRAFÓ - POLE  
NR (KUCHNIA E) Z PROJEKTOWANYM WYPROWADZENIEM PRZYŁĄCZA DLA  
REZONANSU MAGNETYCZNEGO DO BUD. GŁÓWNEGO SEG. "A"



ZŁĄCZE KABLOWO-  
POMIAROWE UKŁADU  
PÓŁPOŚREDNIEGO  
DLA REZ. MAGN. W BUD.  
GŁÓWNEGO SEG. "A"

PROJ. KABEL  
typu: 4xYAKY1x240  
OD STACJI TRAFÓ  
DO BUDYNKU "A"



TABLICE W POM.  
TECHNICZNYM  
BUD. GŁÓWNEGO  
SEG. "A"  
REZ. MAGN.

TBRM

TR

CSA

UWAGI:

1. Układ pracy instalacji:  
TN-S, 230/400V, 50Hz.
2. Dodatkowa ochrona przeciwprzepięciowa:  
Samoczynne Wylączenie Zasilania
3. Moc szczytowa tablicy:  
Psz=150kW
4. Obudowa naścienna IP54,
5. Tablica TR wg układu i schenatu

UPRZEMOŻNIŁ DO PROJEKTOWANIA I KIEROWANIA PRACAMI W ZAKRESIE ELEKTROTECHNIKI  
WŁODZIMIERZ SŁAWIAK  
43-100 Tychy, ul. E. Ogińskiego 44/23

PPHU WBO S.B. 43-100 TYCHY, UL. MOZARTA 12/9		tel/fax: 0048 (preludj) 327 50 41
e-mail: felksiak@poczta.onet.pl		
OPROJEKTOWAŁ	mgr inż. PIOTR FELKSIK 02.2012	Skala: 1:50
Faza:	PB	
PROJEKTOWAŁ	mgr inż. MAREK FELKSIK 02.2012	
nr uprawnień:	188/98	
temat:	SCHEMAT BLOKOWY PRZYŁĄCZA ENERGETYCZNEGO DLA POM. REZONANSU MAGNETYCZNEGO	
numer rysunku:	E-6	

POWIATOWE  
URZĘDZIK  
Miejz, ul. Mickiewicza 34  
43-100 Tychy, tel (15) 832-28-29

PRZYCIŚK WYŁ. GŁ. P-POŻ  
REZONANSU  
MAGNETYCZNEGO

WYŁ. GŁ. P-POŻ  
DLA REZ. MAGN.  
BUD. GŁÓWNEGO  
SEGMENT "A"

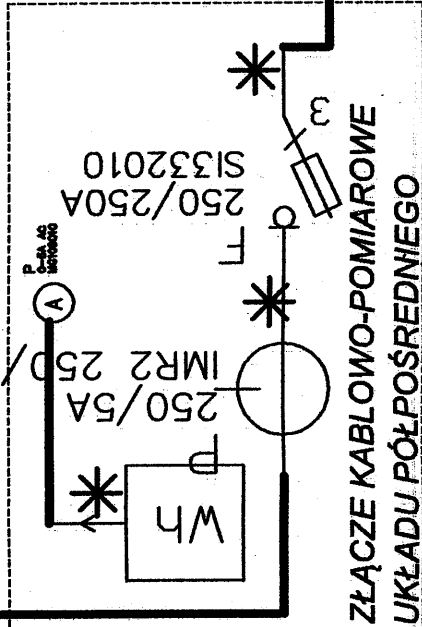
### UWAGI:

1. Układ pracy instalacji:  
TN-S, 230/400V, 50Hz.
2. Dodatkowa ochrona przeciwporażeniowa:  
Samoczynne Wylączenie Zasilania
3. Moc szczytowa tablicy:  
 $P_{sz}=150kW$  (56kW - w impulsie)
4. Obudowa naścienna IP54,
5. Tablica TR wg układu i schematu

PROJ.KABEL typu: 4xYAKY1x240

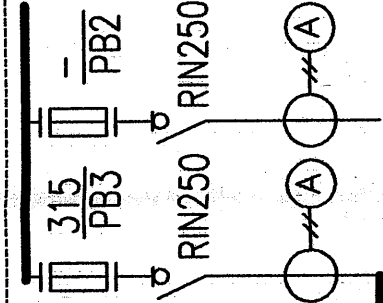
Nr obwodu	Moc zainst. $P_i$ , kW	Typ linii	Opis
-	150	4xYAKY 1x240	Zasilanie z RG

PROJ.KABEL typu: 4xYAKY1x240



ZŁĄCZE KABLOWO-POMIAROWE  
UKŁADU PÓŁPOŚREDNIEGO  
ROZDZIELNIA GŁÓWNA RG RM

PROJ.KABEL typu: 4xYAKY1x240



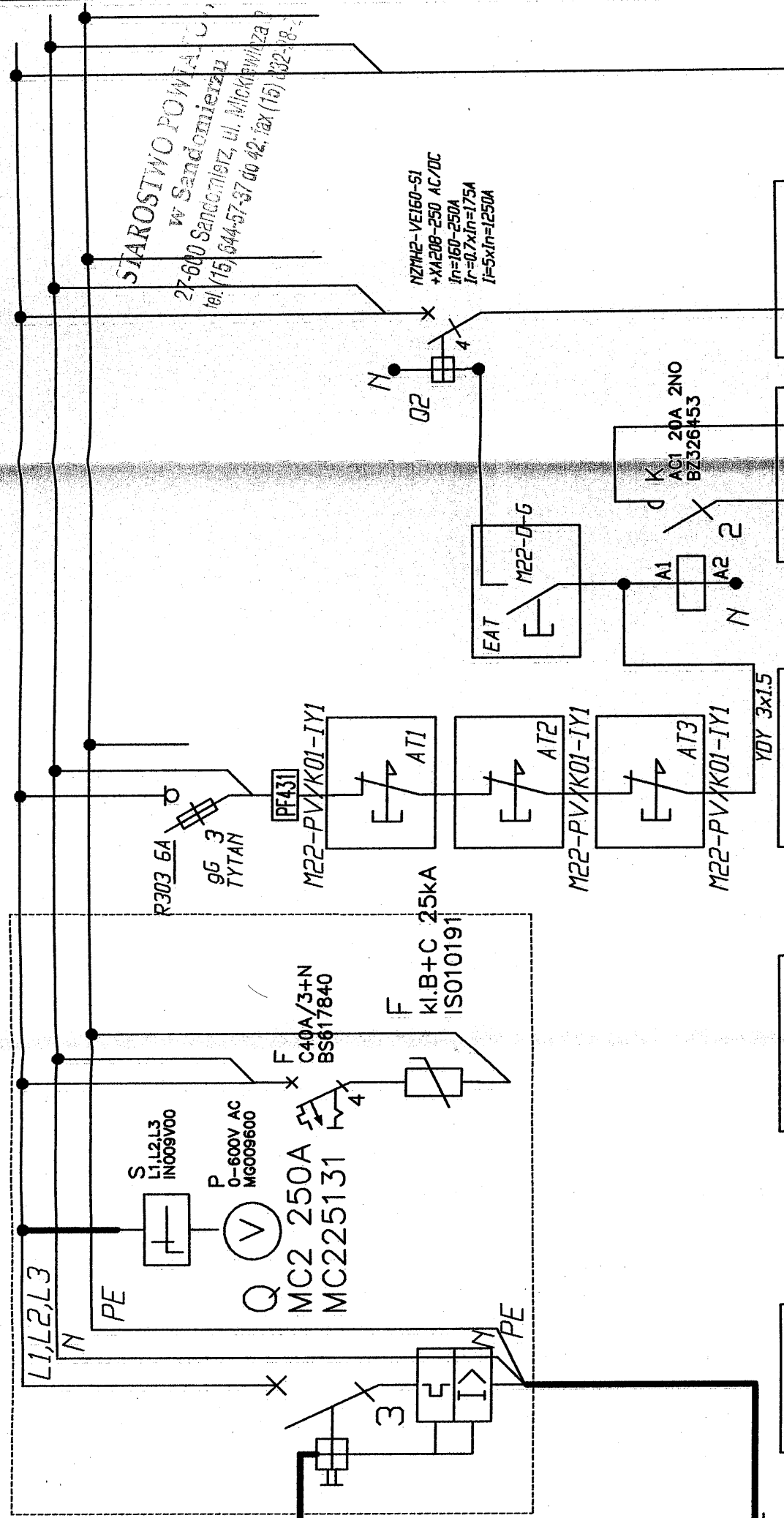
ISTNIEJĄCA ROZDZIELNIA GŁÓWNA RG W BUDYNKU  
STACJI TRAF. - (POLE NR KUCHNIA E) Z  
PROJEKTOWANYM WYPROWADZENIEM PRZYLĄCZA DLA  
REZONANSU MAGNETYCZNEGO W BUD. GŁÓWNYM SEG. "A"

sterowniczej AT1)  
(POM.R.M. AT2)  
(POM.TECH. AT3)

ZASILANIE	BECHRONY	PRZEPIĘCIOWEJ	KL. B+C
STEROWANIA	WYŁ. SZAFY REZONANSU MAGN.	Wylaczniki awar. przycisk grzybkowy AT1, AT2, AT3 (pulpit konsoli	

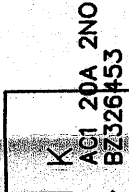
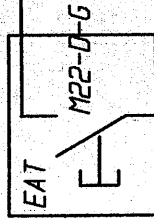
ZASILANIE	STEROWANIE	WYŁ. SZAFY REZONANSU MAGN.	Wylaczniki awar. przycisk grzybkowy AT1, AT2, AT3 (pulpit konsoli
STEROWANIE UPS	0,5	0MY2x0,75 2x0,75	STEROWANIE UPS-u SIEMENS

TR/101	56.0(50.0)	5xLGY1x70 1x70	Zasilanie szaf rezonansu - - -
--------	------------	-------------------	--



STAROSTWO POWIATOWE  
w Sandomierzu  
tel. (15) 644-57-97 do 42, fax (15) 644-57-98

NZMH2-VE160-SI  
+XA208-250 AC/DC  
 $I_n=160-250A$   
 $I_r=0,7 \times I_n=175A$   
 $I=5 \times I_n=1250A$



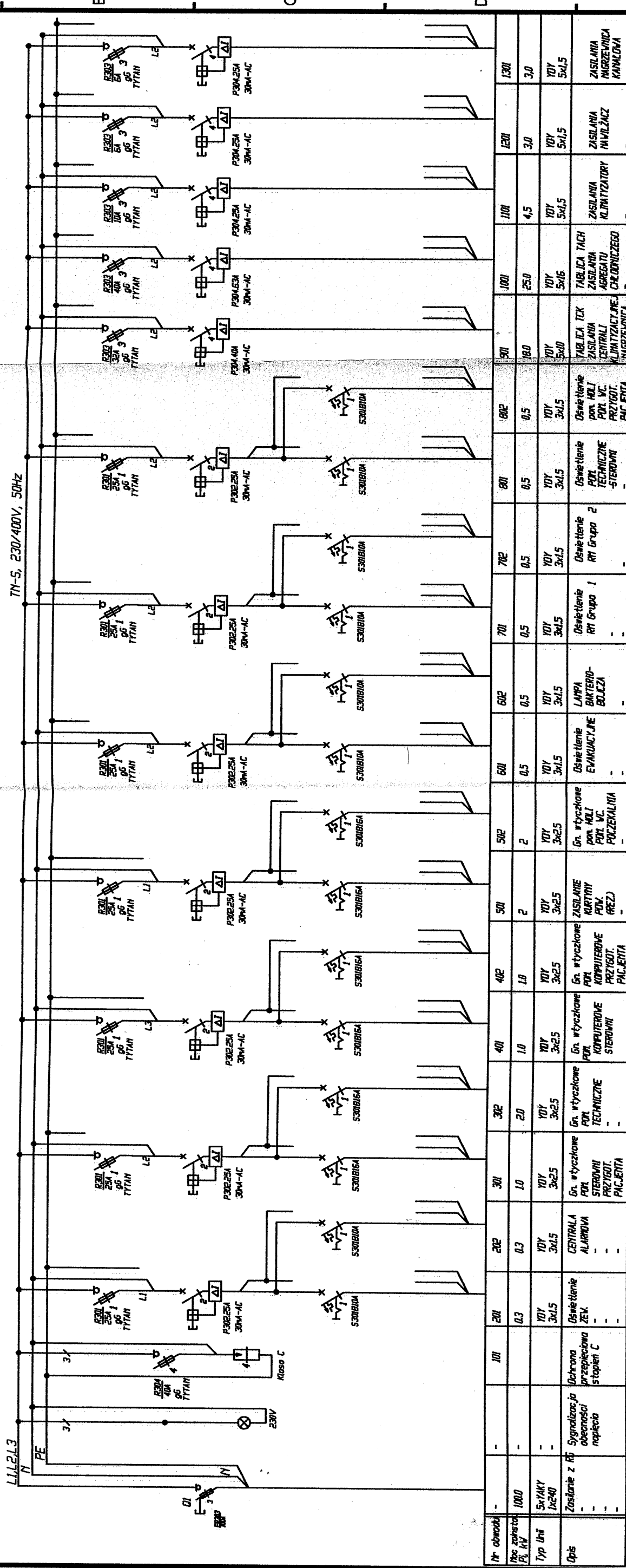
UPRAWNIENI DO PROJEKTOWANIA, NADZOROWANIA  
I KIEROWANIA ROBÓT W ZAKRESIE INST. ELEKTR.

WŁÓDZIMIECH SAJNAJ  
43-100 Tychy, ul. E. Orzeszkowej 44/23  
tel. kom. 0 501 426 141


PPHU WIBO S.C. 43-100 TYCHY ul. MOZARTA 12/9 tel/fax: 044(15) 644 57 97 50 41 e-mail: feliks@vibop.pl		Skala: 1:50		Faza: PB
Opis: PIOTR FELIKSIK	02/2012	Nazwa projektu: ADAPTACJA POMIESZCZEŃ DLA POTRZEB NOWEGO REZONANSU MAGNETYCZNEGO		Nr rysunku: E-7
Inżynier: MAREK FELIKSIK 186/98		Projektant: MAREK FELIKSIK 02/2012		Wykonawca: POWYKONAWCZY ZESPÓŁ PRZYLĄCZA ENERGETYCZNEGO DLA POM. REZONANSU MAGNETYCZNEGO

STAROSTWO POWIATOWE  
w Sandomierzu  
27-600 Sandomierz, ul. Mickiewicza 2  
tel. (15) 644-57-37 do 42; fax (15) 832-28

TABLICA TBRM



UPRAWNIONY DO PROJEKTOWANIA, NADZOROWANIA  
I KIEROWANIA PRACĄ W ZAKRESIE INST. ELEKTR.  
WZŁĄCZENIA DO SIATKI ENERGETYCZNEJ  
43-100 Tychy, ul. E. Ożaszewskiej 44/23  
tel. kom. 0 501 43 141

PPHU WBO S.C. , 43-100 TYCHÓW ul. MOZARTA 12/9			tel/fax: 0048 (0) 501 327 50 41 e-mail: feliksak@onet.pl		Nr rysunku:  <b>E-8</b>
OPRACOWAŁ	technik PIOTR FELIKSIK	02.2012		Skala: 1:1  Faza: <b>PB</b>	
PROJEKTOWAŁ	mgr inż. MAREK FELIKSIK	02.2012			
nr upr.bud.m	188/98				
Investor:					
SAPODZIELNY PUBLICZNY ZESPÓŁ ZAKŁADÓW OPIEKI ZDROWOTNEJ UL. SCHYŹLA 13, SANDOMIERZ			Nazwa rysunku:  <b>POWYKONAWCZY SCHEMAT IDEOWY TBRM TABLICY BEZPIECZNIKOWEJ POM. REZONANSU MAGNETYCZNEGO</b>		
Temat: <b>ADAPTACJA POMIESZCZEŃ DLA POTRZEB NOWEGO REZONANSU MAGNETYCZNEGO</b>					

UWAGI:

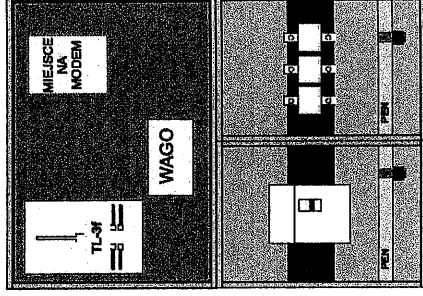
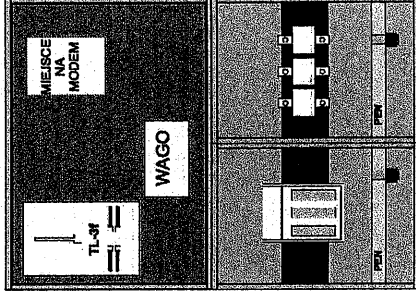
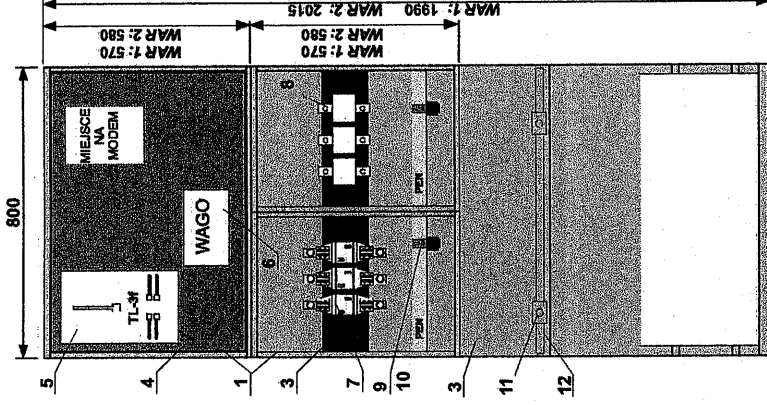
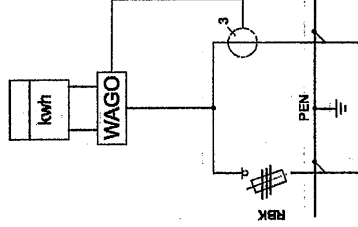
1. Układ pracy instalacji: TN-S, 230/400V, 50Hz.
2. Dodatkowa ochrona przeciwporażeniowa: Samoczynne Wylączenie Zasilania  
Psz=150kW (56kW - w impulsie)
3. Moc szczytowa tablicy:
4. Obudowa naścienna IP54,  
Wyrowadzenie obwodów poprzez listwy zaciskowe. Pozostawić rezerwę miejsca 10 modułów.  
Zachować spacje pomiędzy aparatami 0,5 modułu co 3 aparaty 1-f lub co 2 aparaty 3-fazowe.
5. Tablica TR wg układu i schematu







WARIANT 1: OBUDOWY TYPU ST, SST  
WARIANT 2: OBUDOWY TYPU STN, SSTN



## Wypożyczenie standardowe

Wypożyczenie standardowe				Wnętkowe	Wolnostojące
IRA-0805XX-1	IRA-0805XX-2	IRA-0805XX-3	IRA-0805XX-4	IRA-0805XX-5	IRA-0805XX-6
1 ST 80x57 + ST 80x57/2	STN 80x58 + STN 80x58/2	1	1	1	1
2 SST 80x57 + ST 80x57/2 + FT	STSN 80x58 + STN 80x58/2+FTN	-	-	-	1
3 Blacha montażowa		2	2	2	2
4 Izolacyjna płytka montażowa		1	1	1	1
5 Tablica licznikowa TL-3		1	1	1	1
6 Listwa zaciskowa WAGO		1	1	1	1
7 Człon zasilający		1	1	1	1
8 Człon przekładnikowy		1	1	1	1
1	Człon zasilający - CZ				
	Podstawa bezpiecznikowa PBD-1	3	-	-	-
	Podstawa bezpiecznikowa PBD-2	3	-	-	-
	Podstawa bezpiecznikowa PBD-3	3	-	-	-
	Rozłącznik bezpiecznikowy RBK 00	-	3	-	-
	Rozłącznik bezpiecznikowy RBK 1	-	1	-	-
	Rozłącznik bezpiecznikowy RBK 2	-	1	-	-
	Rozłącznik bezpiecznikowy RBK 3	-	1	-	-
	Wyłącznik mocy 160 A	-	-	1	-
	Wyłącznik mocy 250 A	-	-	1	-
	Wyłącznik mocy 400 A	-	-	1	-
	Wyłącznik mocy 630 A	-	-	1	-
2	Człon przekładnikowy - CP	09	-	-	-
	Przekładnik prądowy 50/5 A	3	-	-	-
	Przekładnik prądowy 75/5 A	3	-	-	-
	Przekładnik prądowy 100/5 A	-	3	-	-
	Przekładnik prądowy 150/5 A	-	3	-	-
	Przekładnik prądowy 200/5 A	-	3	-	-
	Przekładnik prądowy 250/5 A	-	3	-	-
	Przekładnik prądowy 300/5 A	-	3	-	-
	Przekładnik prądowy 400/5 A	-	3	-	-
	Przekładnik prądowy 630/5 A	-	3	-	-

Połączenia w członie pomiarowym wykonane drutem 1,5 mm dla obwodów napięciowych, 2,5 mm dla obwodów prądowych